

eine musikalisch- photographische Werkreihe „Luftwurzler“

Samstag, 30. 8. und Sonntag, 31. 8. 2003, 20.30 Uhr
Zur Finissage der Ausstellung **Von der Natur des Menschen**
laden wir Sie und Ihre Freunde herzlich ein.

Programm am Samstag, 30. 8. 2003, 20.30 Uhr

Mathias Marx Projizierte Photographie

Guy Cooper Komposition für Zuspil-CD und Quartett (Uraufführung)

Bettina Bormann Projizierte Photographie

Andrea Rocca Komposition für Zuspil-CD und Quartett (Uraufführung)

Programm am Sonntag, 31. 8. 2003, 20.30 Uhr

Shahny Raitz von Frenz Projizierte Photographie

Gareth Mitchell Komposition für Zuspil-CD und Quartett (Uraufführung)

Monika Schulz-Fieguth Projizierte Photographie

Thomas Michael Kumlehn Komposition für Zuspil-CD und Quartett (Uraufführung)

Die Interpreten der Kompositionen sind an beiden Abenden die Musiker
des italienisch-deutsch-englischen **Vorfloor-Quartetts**

Gefördert durch die Landeshauptstadt Potsdam, Fachbereich Kultur und Museum
Mit freundlicher Unterstützung



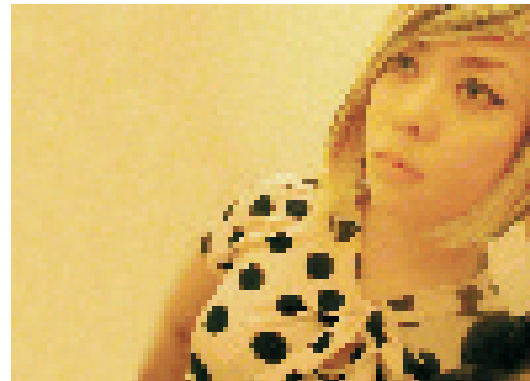
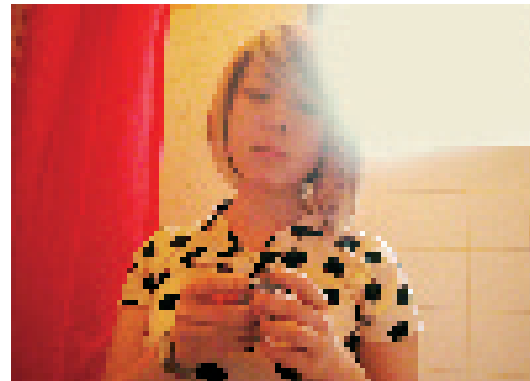
klang atelier potsdam

DAILY COFFEE

Freilichtbühne der Freundschaftsinsel

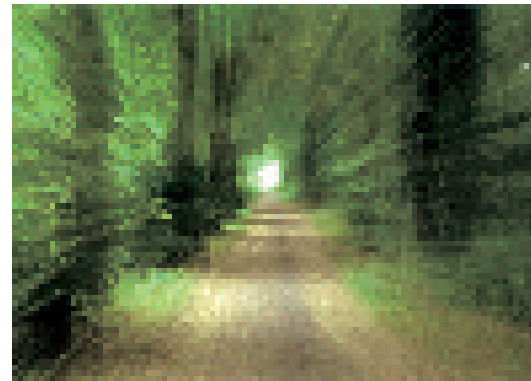
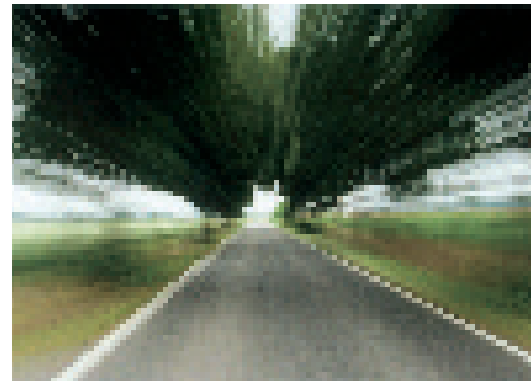
Shahny Raitz von Frenz

geboren 24. 3. 1966 in Frankfurt / Main
Studium für Marketing und Kommunikation in
Frankfurt / Main
Studium der Photographie in London
lebt seit 11 Jahren in London und arbeitet für Zeitungen
und Zeitschriften wie „Stern“, „New York Times“, „The
Observer“ und „Allegra“



Bettina Bormann

1956 in Lemwerder / Oldenburg geboren
1978 - 1982 Studium an der FHS Braunschweig für Sozialwe-
sen
1983 - 1988 Berufstätigkeit
1988 - 1992 Ausbildung und Fotoassistentz bei Dieter Kahl
(Düsseldorf)
1992 - 1994 Freie Fotoassistentz
seit 1994 Auftragsarbeiten und freie Arbeiten



Mathias Marx

1964 in Potsdam geboren, 1983 / 85 Ausbildung zum Foto-
grafen an den Staatlichen Schlössern und Gärten Potsdam-
Sanssouci, 1986 Fotograf für die Berliner Museen, 1987 Foto-
graf für die Bauakademie der DDR in Berlin, 1989 /95
Fotografiestudium an der Hochschule für Grafik und Buch-
kunst in Leipzig, 1992 Studienaufenthalt in England, seit
1993 freiberuflich tätig, 1995 Diplom für künstlerische
Fotografie, 1997 - 2000 Fachlehrer für Fotografie an der
Fachschule für Fototechnik in Potsdam, 2002 Mitarbeiter
für Neue Medien beim „Deutschen Kulturforum östliches
Europa“



Monika Schulz-Fieguth

1949 in Potsdam geboren, 1966 - 68 Lehre zur Fotogra-
fin, 1968 -70 Fotomodell und Mannequin, 1970 - 82 Fotografin
im Institut für Landtechnik und Mannequin, 1970 - 82 Fotografin
an der Hochschule für Grafik und Buchkunst Leipzig, Diplom-
Fotografin, 1982 - 84 Leiterin des Fotolabors im Zentralin-
stitut für Astrophysik, Sternwarte Babelsberg, seit 1984
freiberuflich als Fotografin tätig, Mitglied der Gesellschaft
für Fotografie, Mitglied im Brandenburgischen Verband
Bildender Künstler e.V.



Monika Schulz-Fieguth

Mit meinen Bilder möchte ich Einblicke in das Leben anderer Menschen geben. Ich bewundere ihre Kraft und ihre Ruhe, mit der sie die Gegebenheiten des Lebens annehmen und mit hoher Sensibilität ihren eigenen Weg finden. Meine Bilder sollen stellvertretend sein für das Schicksal, das Menschen zu tragen haben.

schulz-fieguth@onlinehome.de



Mathias Marx

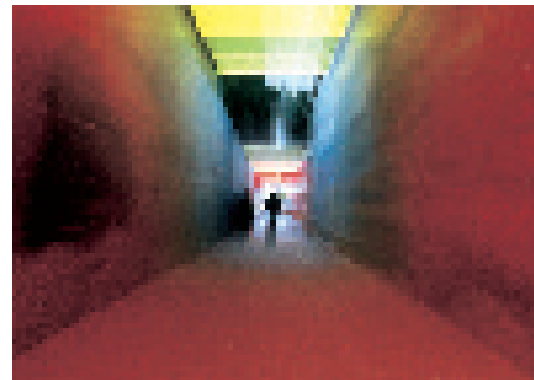
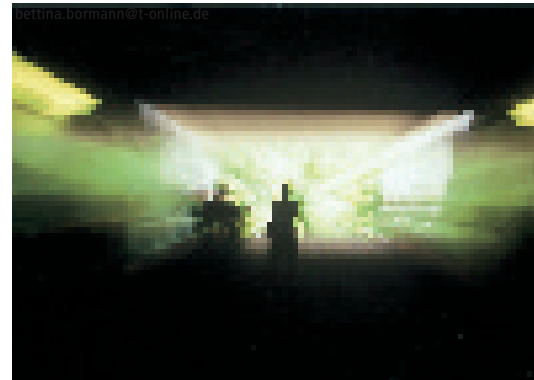
Man sagt, der Mensch ist ein Teil der Natur. Er ist auf die Natur angewiesen und würde sonst zu Grunde gehen. Ich bin also als Mensch auf andere angewiesen, um nicht meine Natur, mein Leben zu verlieren. Aber es gibt auch Menschen, die von meiner Natur leben, von ihr abhängig sind.

geltowhaus@aol.com



Bettina Bormann

Ich gehe mit meiner Kamera durch die Dunkelheit. Durch Röhren, Schächte, unterirdische Gänge, Hohlwege und Durchbrüche. Am Anfang steht eine finstere Öffnung. Es gilt, dort einzutauchen, eine Strecke zu erfassen, Räume zu überwinden und eine Zeit, die drängt. Urängste, der erste Weg auf die Welt und der letzte Weg aus der Welt, all das offenbart sich und nichts scheint magnetischer als das Licht. Dorthin bewegt sich alles Leben.



Shahny Raitz von Frenz

Meine Fotos zeigen junge Londoner, die die sogenannte „New Generation“ darstellen. Die Schwere in der Definierbarkeit dieser Generation steht als Motivation hinter dieser Fotoserie. Eine starke gemeinsame Orientierung der Generationen zuvor ist durch eklektischen Individualismus ersetzt. Kulturelle Elemente der Vergangenheit werden mit zeitgenössischen Accessoires im Alltag kombiniert.

shahnyrvf@btinternet.com



Photographien Von der Natur des Menschen

9.- 31. 8. 03

Shahny Raitz von Frenz
Bettina Bormann
Mathias Marx
Monika Schulz-Fieguth

Zur Vernissage der Ausstellung am Freitag, dem 8. August
um 19 Uhr laden wir Sie und Ihre Freunde herzlich ein.

Begrüßung
Rosemarie Spatz

Bereich Kulturkooperation der Landeshauptstadt Potsdam

Es sprechen

Thomas Kumlehn Kurator

Prof. Dr. med. habil. Heinrich-Theodor Mönnich

Gefördert durch die Landeshauptstadt Potsdam, Fachbereich Kultur und Museum
Mit freundlicher Unterstützung



Pavillon der Freundschaftsinsel

geöffnet: Mi. bis Fr. 13 - 18 Uhr, Sa. bis So. 12 - 20 Uhr

innatura eine Reihe des Potsdamer Kunstvereins e.V.

Pavillon der Freundschaftsinsel, 14467 Potsdam, Lange Brücke
10 min Fußweg vom Potsdamer Hauptbahnhof (DB, S-Bahn, Straßenbahn, Bus, Taxi, Parkhaus, Fahrradverleih)